

んぽん舗

ポツ



162号

2017年2月

[発行元]

石巻市NPO支援オフィス
〒986-0832 宮城県石巻市泉町3丁目1-63
TEL・FAX 0225-23-3641
MAIL : centerishinomaki@gmail.com
<http://ishinomakinposhienoffice.jimdo.com/>
開館時間：月～金 10：00～20：00
土曜日 10：00～18：00
日曜・祝日休館日

毎月20日発行

NPOや市民活動に
役立つ情報をお
届けします。
みなさまからの
情報提供もお待ち
しております。



ピックアップんぽ

このコーナーは、毎月一人のNPOの代表者を取り上げ、その活動やこれからの目標について思いを熱く語っていただくコーナーです♪

登録番号167 公益財団法人 共生地域創造財団
石巻事務所統括 末永 博さん



【団体の概要】

共生地域創造財団は、困窮者支援を行ってきた「ホームレス支援全国ネットワーク」、西日本を中心に展開している「グリーンコープ共同体」、主に東日本に展開する「生活クラブ連合」という3団体の協働によって東日本大震災の支援活動を目的に組織された団体です。

生命を最も大切にすることを原点に、人と人が助け合い、支え合い、補い合う共生の地域作りを通して、支援を必要とする人々の自立に寄与することを目的としています。

石巻では平成28年4月から活動をはじめ、同年6月鹿妻地区に事務所をかまえました。

【活動内容】

伴走型支援をコンセプトとし、生活困窮者への支援事業として、仕事を探すお手伝い、就業支援、家計の見直し・指導、フードバンク事業を行っています。

フードバンクとは、品質に問題がないにも関わらず市場で流通できなくなった食品を無償で提供する活動です。

当財団では、生協や企業・地域住民から余剰食品を提供してもらい福祉施設や食べ物に困っている世帯へお渡ししています。

生活相談に来た方には話を聞き、その方に何が不足しているのかを把握します。支援が必要だと判断した際は、生活支援依頼書に記入して頂き、ライフラインの状況によっては、ガスコンロや電子レンジなどの生活物資の貸し出しをすることもあります。

今後は、沢山の市民の方にこの活動を理解して頂き、市民の方々と力を合わせて、家庭で余っている食べ物を持ち寄り、それらをまとめて地域の福祉団体や施設に寄付する活動(フードドライブ)を行い、困っている人たちに寄贈する仕組みをつくりたいと思っています。石巻のNPO同士が連携することで、いずれは地域の人同士を結び地域の人の食べ物が地域の人を救う地産地消の関係を作っていければと思います。

震災後、石巻では復興事業で県外から来た人が、仕事や住む家がなくそのまゝホームレスになるケースが多いそうです。また、居場所がなくパチンコ店の休憩所やスーパーのロビーで一日過ごしている方もいます。そこで、市内のパチンコ店や駅の前など見回りをし、声をかけてお話を聞き、食糧支援や、就労を促す支援、故郷に帰れるような支援をしています。

就労訓練として、生活に困窮している人々を対象に、日常生活の自立、社会参加の機会の創出を目的として、震災被害が大きかった蛤浜・折浜で牡蠣養殖を行っています。

震災後、当財団では浜の復興支援を行ってききましたが、漁師さんより「一方的な支援を受け続けるのは申し訳ない」とお話をありました。そこで復興支援と就労支援の協働事業「笑える牡蠣」をスタートさせました。

訓練生は自らの役割や居場所を見つけて作業に励むため、それが震災復興の手助けをすることになります。

また、漁師さんには就労訓練の場を提供してもらってアドバイスをもらうことで就労訓練に協力してもらいます。

そのような共助の関係が生まれ、相互多重型支援につながりました。就労訓練を修了したみなさんは、障がい者就労作業所に入所したり、シェルター管理人、酒屋、ホテル清掃などで一般就職されています。

活動をしていく上で、一つの団体ではできることが限られてくるため、他団体との協力・連携はとても大事になってきます。

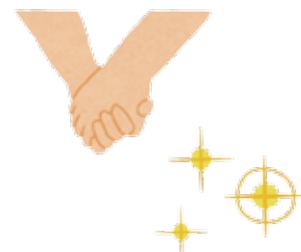
連携していく中で、その家庭に不登校の子供がいたときは、居場所づくりの支援を行う団体に繋げたり、団体と当事者を結ぶコーディネーターのような役割もしています。

定期的な通院の交通費が負担となっている方には、移動支援を行っている団体を紹介します。

【これからについて】

支援の終わり、線引きはとても難しく、日々自問自答しながら活動しています。

生活困窮は決して大都市だけの問題ではなく、石巻にもあるとても身近な問題な存在だということをもっと知ってもらい、地域の方たち自身が地域の問題に興味を持つことで、地域福祉につながっていくと思います。



公益財団法人 共生地域創造財団

お問い合わせは…

石巻事務所：石巻市鹿妻南1-8-23

TEL/FAX:0225-98-9666

MAIL:i-tomoiki@from-east.org

H P:http://www.from-east.org/

ぜひ、ご家庭に眠っている余剰食品や日用品がある方は、ご厚意をお待ちしております。



取材日記

1月25日(水)石巻市総合体育館会議室を会場として「NPOのための決算書作成初級講座in石巻」が開催されました。この講座はNPO団体を対象として「決算書作成時の不安を解消すること」を目的に、みやぎNPOプラザ主催のもと行われました。会場には市内外から約20名の団体職員が集まり、NPOの会計に詳しい税理士の高橋秀一さんを講師として、決算書類作成の段取りや作成方法のポイントについて学びました。一般企業とNPOの決算方法の違いや、NPO法人の会計の特性、注記記載の重要性など、資料を活用しながら一つ一つわかりやすく教えて頂くことができ、参加されたみなさんは、これからの決算期に安心して備えることができたように感じました。(渥美)



イベント情報のお知らせ

国分町駆け込み寺 出張相談会in石巻市

- 日時:平成29年2月25日(土)12:00~17:00
 - 場所:石巻市NPO支援オフィス 第一会議室
(石巻市泉町3丁目1-63 石巻市総合体育館敷地内)
 - 料金:無料
- ※事前にご希望の日時を電話またはメールでご予約できます。「予約なし」でもご利用できますが、別の相談者様の面談中である場合、終了するまでお待ちいただくこととなります。なるべくご予約のうえご来所下さい。
- 問・ご予約:
国分町駆け込み寺(公益社団法人 日本駆け込み寺 仙台支部)
電話:022-395-7740 FAX:022-395-7742
E-mail:kokubuncho@nippon-kakekomidera.jp



事務所不在時および出張相談会当日の連絡先:
080-7943-0111(中島)

オフィスからのお知らせ

【グッズ販売のお知らせ】
石巻市NPO支援オフィスでは、オリジナルグッズを販売しています。今月は、A4サイズキャンバスカレッジトートバック(税込1,200円)をご紹介します。お弁当や書類を入れて運ぶのにとっても便利なマチつきのトートバックです。生成り色の丈夫なキャンバス地にかわいらしいキャラクターがデザインされています。デザインはチキンラーメンのひよこちゃんをデザインされた中野シロウ先生によるオリジナルデザインです。ぜひオフィスにいらっしゃった際には、お手にとりご覧ください。



ロックくんの編集後記



すべらない

寒い寒い2月です。みなさん風邪などひいていませんか? ロックの周りには風邪ひきやインフルエンザに感染してしまった人が多く、かわいそうですモグ〜。2月3日の節分には、恵方巻きを食べましたか?

ロックには、そんな習慣がなかったので調べてみたら、大手コンビニが販売を始め、2000年くらいから全国に広まったものらしいですね。節分も終われば、もう春はそこまで。元気に過ごしたいですね。ロックもそろそろ土の中から出ないといけないな〜♪

みっちゃんちに行ってみよう! ~春の見学会~

- 日時:3月27日(月)~3月29日(水)10:00~15:00
- 内容:27日 ケアマネージャーさんによる相談会
28日 普段のみっちゃんちの様子を見ることが出来ます。
27・29日 障害児(者)を守る会による 体験談
- 場所:みっちゃんち(石巻市中央三丁目1-32)
- 料金:無料 ※予約3月21日(火)まで
- 問・申込み:NPO法人 高橋園 みっちゃんち
0225-96-0141(菊地)



助成金のご案内

第29回 NHK厚生文化事業団 地域福祉を支えるわかば基金

- 支援対象(3部門共通)
地域に根ざした福祉活動を行っているグループ
任意のボランティアグループまたはNPO法人
- 支援内容・金額
○支援金部門
・国内のある一定の地域に福祉活動の拠点を設け、この支援金でより活動を広げたいというグループ
・1グループにつき、最高100万円 ・10グループほどを予定
- リサイクルパソコン部門
・パソコンを利用して地域で活発な福祉活動に取り組んでおり、台数を増やすことで、より高齢者や障害者に役立ち、活動の充実を図れるグループ
・1グループにつき、3台まで ・総数50台ほどを支援予定
- 東日本大震災復興支援部門
・東日本大震災の被災地に活動拠点があり、その地域で福祉活動をすすめているグループ
・支援金で被災地に必要新たな事業を展開したい、と考えているグループ
・1グループにつき、最高100万円 ・5グループほどを予定
- 受付期間
2017年2月1日(水)~3月31日(金) 必着/郵送のみ受付



- 申請・問い合わせ先
NHK厚生文化事業団「わかば基金」係
〒150-0041 東京都渋谷区神南1-4-1
電話: 03-3476-5955
E-MAIL: info@npwo.or.jp

